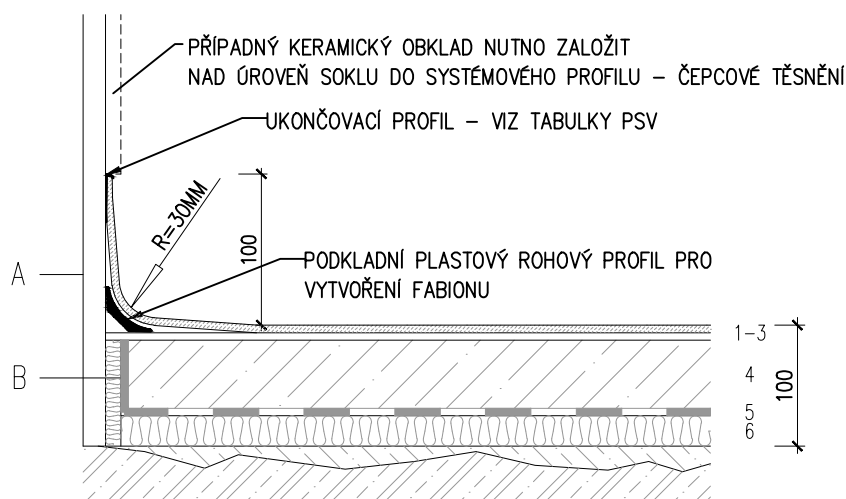


## P2. POVLAKOVÁ KRYTINA EL. VODIVÁ

PROVEDENÍ NOVÉ PODLAHOVÉ SKLADBY – PŘEDPOKLÁDANÁ TLOUŠŤKA 100 MM

VEŠKERÉ NOVĚ PROVEDENÉ PODLAHOVÉ KONSTRUKCE MUSÍ BÝT SROVNÁNY NA ÚROVEŇ STÁVAJÍCÍCH PODLAH V PODLAŽÍ. V PŘÍPADĚ ODLIŠNÉ TLOUŠŤKY BOURANÉ PODLAHOVÉ SKLADBY OD PŘEDPOKLÁDANÉ, BUDE V NOVÉ PODLAHOVÉ SKLADBĚ UPRAVENA TL. KROČEJOVÉ IZOLACE.



- 1 – ELEKTROSTATICKY VODIVÁ HOMOGENNÍ VINYLOVÁ PODLAHOVÁ KRYTINA 2 MM  
 VYRÁBĚNÁ V ROLÍCH, VNITŘNÍ ODPOR DLE EN 1081 104  $< 106\Omega$  CELKOVÁ TLUŠŤKA 2MM, 2M ŠIROKÉ ROLE, VÁHA  $\leq 3060 \text{ G/M}^2$ . REAKCE NA OHEŇ BFL-S1, SOUČINITEL SMYKOVÉHO TŘENÍ DLE ČSN 744507 MIN. 0,6. TVOC PO 28 DNECH MÉNĚ NEŽ  $10 \text{ MG/M}^3$  DLE ISO 16000-6. BEZ OBSAHU TĚŽKÝCH KOVŮ A FTALÁTŮ SPADAJÍCÍCH DO SKUPINY CMR (KARCINOGENY, MUTAGENY, REPROTOXIKA DLE REACH).  
**ELEKTROSTATICKY VODIVÁ PODLAHA**, ELEKTRICKÝ ODPOR 100 AŽ 500 KILOOHMŮ DLE ČSN 33 20 30 **NAPOJIT NA UZEMNĚNÍ DLE PD ELEKTRO**, PODLAHA LEPENÁ K PODKLADU VHODNÝM LEPIDLEM DLE DOPORUČENÍ VÝROBCE, BAREVNÉ ŘEŠENÍ DLE PD INTERIÉRU.  
 PODROBNÝ POPIS VIZ. TECHNICKÉ SPECIFIKACE VÝROBKŮ – VÝROBEK G4
- 2 – VYROVNÁNÍ NEROVNOSTÍ 1–15 MM PŘEDMÍCHANOU JEDNOSLOŽKOVOU SAMONIVELAČNÍ STĚRKOU 3 MM  
 NA CEMENTOVÉ BÁZI SE SCHOPNOSTÍ PŘEKLENUTÍ TRHLIN URČENOU PRO POUŽITÍ DO VNITŘNÍCH PROSTOR NA PODKLAD Z CEMENTOVÉHO POTĚRU; ZRNITOST MAX. 1,0 MM, OBJEMOVÁ HMOTNOST ČERSTVÉ SMĚSI  $2,0 \text{ KG/DM}^3$ , PEVNOST V TLAKU  $25 \text{ MPa}$ , PŘÍDRŽNOST  $1,5 \text{ MPa}$ , TEPELNÁ ODOLNOST  $-20^\circ\text{C}$  AŽ  $+80^\circ\text{C}$
- 3 – BEZROZPOUŠTĚDLOVÝ ZÁKLADOVÝ PENETRAČNÍ A SPOJOVACÍ NÁTĚR
- 4 – PODKLADNÍ PLOVOUCÍ SAMONIVELAČNÍ POTĚR CT-C20-F4 NA BÁZI CEMENTU, PLNIVA A VLÁKEN ORGANICKÉHO PŮVODU PRO ZACHYCENÍ SMRŠŤOVACÍCH NAPĚTÍ, URČENÝ PRO VNITŘNÍ PROSTORY SE ZVÝŠENÝM ZATÍŽENÍM; DILATACE PO OBVODU MÍSTNOSTÍ, VE DVEŘÍCH, ZLOMECH APOD.; VELIKOST DILATAČNÍCH CELKŮ V PLOŠE A POŽADAVEK NA PROVEDENÍ SMRŠŤOVACÍCH SPÁR DLE TECHNOLOGICKÝCH PRAVIDEL A DOPORUČENÍ VÝROBCE POTĚRU, VČETNĚ SEŠITÍ SMRŠŤOVACÍCH TRHLIN PO MAX. 250 MM A ZAPLNĚNÍ SMRŠŤOVACÍCH SPÁR PO 28 DNECH (NAPŘ. MĚKČENÝM EPOXIDEM), PŘÍPADNÉ DILATAČNÍ SPÁRY VYPLNIT TRVALE PRUŽNÝM TMELEM; PROVÁDĚNÍ A OŠETŘOVÁNÍ BETONU DLE ČSN 74 4505 – PODLAHY; 65 MM